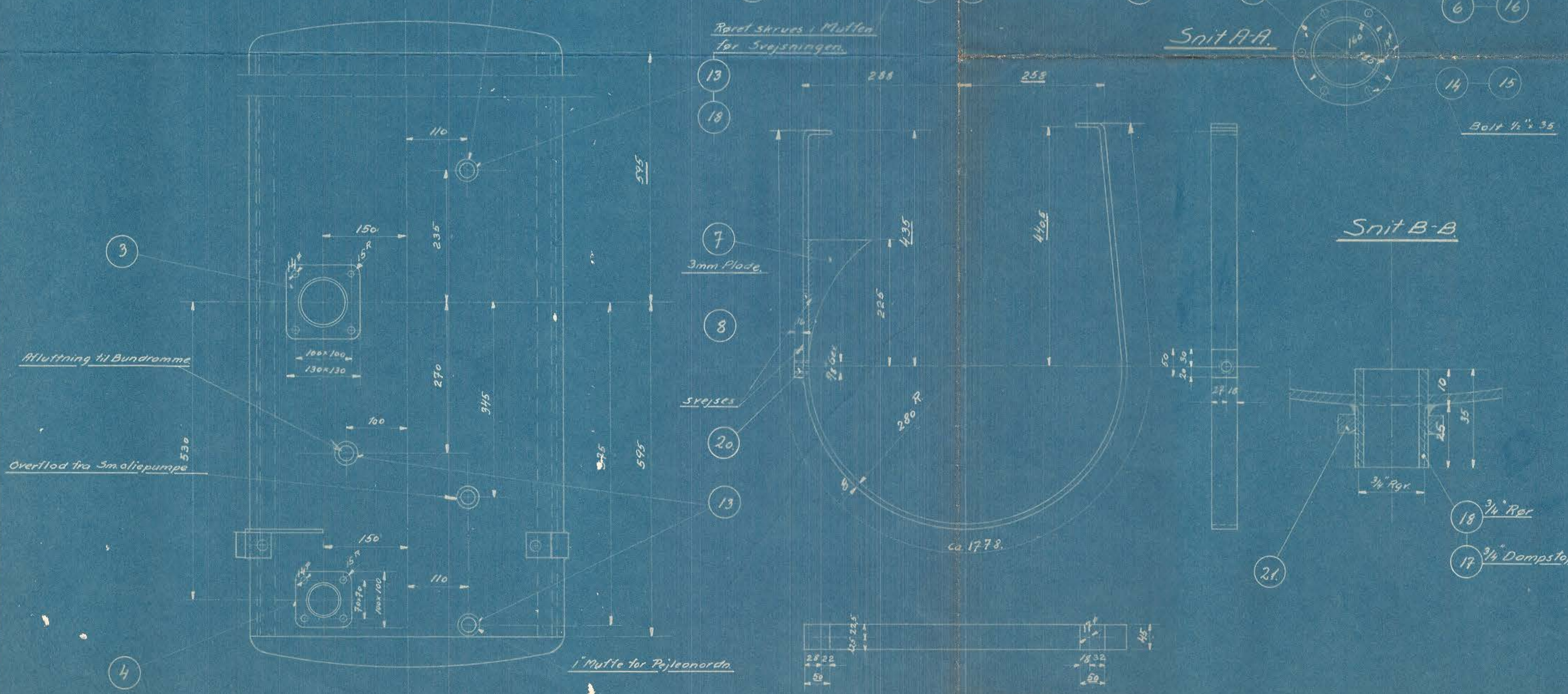
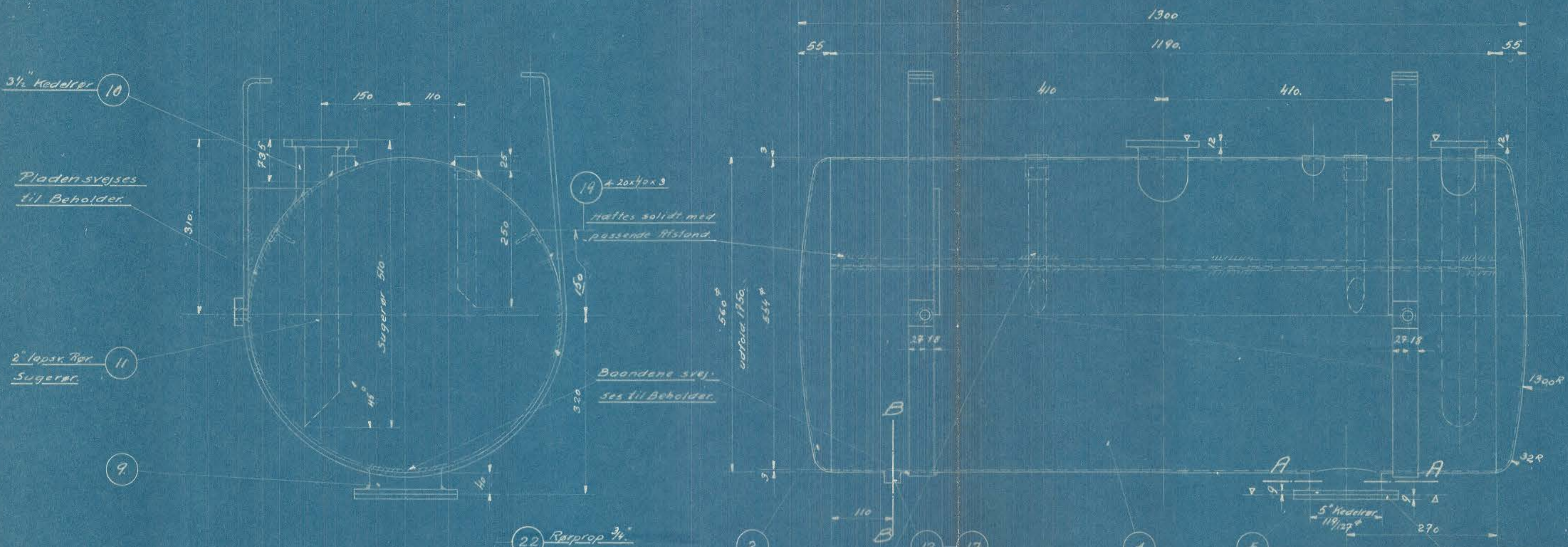


TEGNELISTE NO. 55153.

NR.	STK.	BETEGNELSE	MÅL	MATERIAL	MÆRKE
1	1	Svøb. 1780x1190x3.		Beholderplade	157C. 2250x1830x3
2	2	Endebund 560 ^ø x3.		---	157C. 700x1830x3
3	1	Flange 130x130x12.		Jernplade	135x135x12,5
4	1	do. 100x100x5		---	105x105x14,5
5	1	do. 185 ^ø x9		---	190x190x9,5
6	1	Daksel. 185 ^ø x9		---	190x190x9,5
7	2	Afstivningsplade 37 ^m		---	Rest
8	2	Boand.		Flussjern	448 ^ø x3700
9	1	Slamsamler		Kedelrør	5 ^ø x50
10	1	Tilfølsstuds		---	3 ^ø x120
11	1	Sugestuds		loperrør	2 ^ø x515
12	1	Aftapningsstuds		---	3 ^ø x40
13	4	Stuase 1" Muffe		Jern	Magasin
14	6	Bolt m. Møt. 1/2 ^ø x35		Flussjern	---
15	6	Fjederstiver 1/2"		Staal	---
16	1	Pakning 185x1		Kirregit	190x1x1
17	1	Dampstophane		Metal	kæben.
18	2	Rør 1"		loperrør	1 ^ø x515
19	2	Vinkeljern. +20x40x3		Flussjern	+20x40x3x2390
20	2	Knast 415x16x50		---	415x16x50
21	1	Kontramøt. neddr. 3/4 Rgr. 16F		Møt	310 Magas.
22	1	Rørprop. 1" Rgr.		---	291



A/S FRICHS AARHUS

Smedoliebeholder 3052
Diesel-el. 410HK. Motorloko.

MAK. NR.	N.D.	MÅLSTYK.	TEGNER. NR.
19-10-33	11	1-5	128L. 16-80